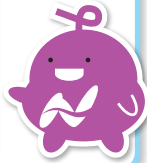


種類	内容・お使用みち	ご融資限度額	ご融資期間	担保・保証人
滋賀県医師共同組合員向け融資 「ドクタープラチナム フリー」	お使用みちは自由にご利用いただけます。 (ただし投機性資金を除く)	1,500万円	7年以内	保証人/法人:代表者1名 個人:配偶者または それに代わる 法定相続人1名
教育カードローン	お使用みちを教育関連資金に限定したカードローンです。	500万円	就学期間により異なります。	保証人/しんきん保証基金
カードローン	カードにより貸越極度内で反復継続してご利用いただけます。 自動車や電化製品の購入、旅行、結婚、自宅の増改築・修繕、 医療などお使用みちは自由にご利用いただけます。	100万円	—	保証人/しんきん保証基金
職域サポートカードローン		500万円	—	保証人/信金ギャランティ
カードローンきゃっする		3,000万円	35年以内	担保/無担保または 融資対象の不動産 保証人/しんきん保証基金 または全国保証
長浜町家応援ローン	「認定町家」の購入資金またはリフォーム資金にご利用ください。	3,000万円	35年以内	担保/無担保または 融資対象の不動産 保証人/しんきん保証基金 または全国保証

事業者向けローン商品

◆〈ながしん〉 創業支援サポートローン 「近江翔人」

湖国近江から未来へ
翔ける創業をサポート
します。また、平成29年
7月より「ながしん創業
助成金制度」を創設して
おります。



◆〈ながしん〉 個人事業主・法人役員向け フリーローン「ビジネス・プラス」

事業資金(借換えや農業に関する
資金も可)にご利用いただけます。
必要書類は運転免許証等本人確
認資料。迅速なご融資が可能で
す(ただし、ご融資金額300万円超の
場合は、所得証明書類が必要となり
ます)。



※上記商品のご利用条件等、詳細につきましては当金庫の窓口へお問い合わせください。

種類	内容・お使用みち	ご融資限度額	ご融資期間	担保・保証人
事業者カードローン	カードにより貸越極度内で反復継続してご利用いただけます。 事業資金(運転・設備)にご利用ください。	2,000万円	—	保証人/滋賀県信用保証協会
小規模事業者カードローン 「カードSmile」		500万円	—	
ながしん事業ローン 「楽縁ワイド22」	事業資金(運転・設備)にご利用ください。	12,000万円	運転資金 7年以内 設備資金 10年以内	保証人/滋賀県信用保証協会
創業支援サポートローン 「近江翔人(おうみしょうにん)」	独立開業される方や、新規事業を展開される方、もしくは 創業後5年以内の法人・個人事業主の方にご利用いただける 事業資金です。	1,000万円	運転資金 7年以内 設備資金 10年以内	保証人/法人:代表者1名 個人事業主: 事業従事配偶者
日本政策金融公庫とのパッケージ商品 「近江翔人・W(おうみしょうにん・ダブル)」		合計3,000万円 (当金庫)1,000万円 (日本政策金融公庫) 2,000万円		
個人事業主・法人役員向け フリーローン「ビジネス・プラス」	事業資金にご利用ください。	500万円	10年以内	保証人/クレディセゾン
滋賀県医師共同組合員向け融資 「ドクタープラチナム」	事業資金(開業・運転・設備)にご利用ください。	1億2,000万円 (開業後1年末満の 場合は8,000万円)	20年以内	保証人/法人:代表者1名 個人事業主:配偶者 またはそれに代わる 法定相続人1名
長浜まちなか応援ローン	現在所有されている「町家」を賃貸するための改修資金等や 「まちなか」において、景観に配慮した共同住宅等の新築・改修 資金等にご利用ください。	3,000万円	25年以内	保証人/法定相続人
資産活用応援ローン	アパート・マンション・貸ビル・貸店舗等の改修資金、駐車場 設営資金、空き家解体資金、その他所有不動産の有効活用 に関する資金、付帯費用にご利用ください。	2,000万円	15年以内	保証人/法定相続人 ※ご融資金額が1,000万円以内の場合 は、無担保での取扱いが可能です。

このほかにも、手形割引、手形貸付、証書貸付、でんさい割引などの一般事業資金融資、地方公共団体融資、代理貸付業務(株式会社日本政策金融公庫、信金中央金庫、独立行政法人
福祉医療機構など)をお取扱しております。

●商品ご利用に当たっての留意事項

当金庫では、お客さまの多様なニーズにあった各種ローンを取り揃えておりますが、商品には市場金利の情勢によって契約時の金利が上下する変動金利型商品や、保証会社の保証付
融資で利息のほかに保証料が必要となるものなどがございます。ローンお申込みの際には、サービスの内容をご確認いただき、お客さまの目的にあった商品をお選びください。